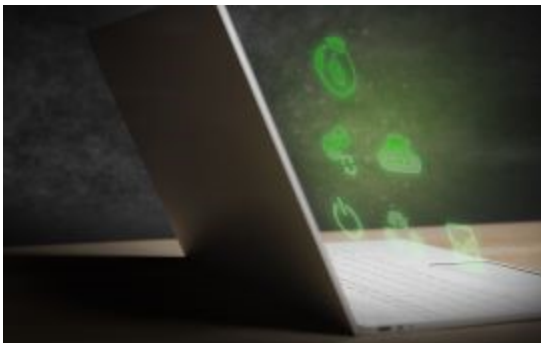


Actualités

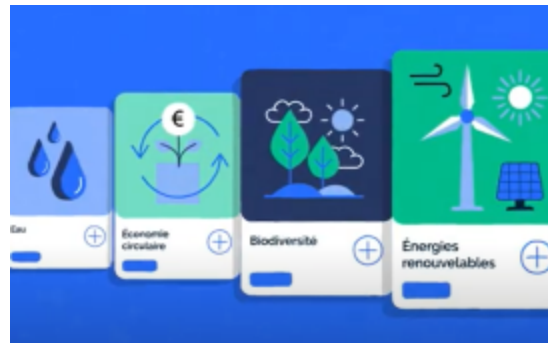
Numérique : un AMI pour les acteurs du Grand Est



Face aux enjeux d'une société de plus en plus digitalisée et de plus en plus dépendante des services numériques, l'ADEME souhaite alerter sur les impacts environnementaux négatifs du numérique et identifier les leviers pour les réduire.

[LIRE LA SUITE](#)

So-Rezo : la plateforme pour les greentechs du Grand Est



Avec le soutien de la Région Grand Est et de l'ADEME, dans le cadre du programme Climaxion, Grand e-Nov+ a lancé une plateforme pour faciliter la mise en relation entre offreurs de solutions greentechs et entreprises régionales.

[LIRE LA VIDEO](#)

Vidéo

Quels leviers pour la mise en place d'une chaufferie biomasse ?

La commune de Rombas (57) a installé une chaufferie biomasse pour réduire ses factures énergétiques et sa dépendance au gaz. Un projet d'énergie renouvelable parfaitement accepté par la population grâce à une communication massive.

[VOIR LA VIDEO](#)



Blog

Quelles ressources juridiques utiles aux démarches EIT ?

Quelles sont les ressources juridiques à la disposition des EIT afin de sécuriser le déploiement des synergies ?

[LIRE LA SUITE](#)



Docuthèque



PME-PMI : Réduire ses consommations d'énergie



Appui sur les enjeux énergétiques à destination des entreprises

Agenda

31 JANVIER 2023
Colloque Climat-Air-Sol-Energie



Villers-lès-Nancy (54)

[EN SAVOIR PLUS](#)

JANVIER 2023
Atelier sur les impacts du numérique



Tomblaine (54)

[EN SAVOIR PLUS](#)

Crédits photos :
Adobe Stock

	<p>Financé par :</p>
--	----------------------

Pour ne plus recevoir de messages de notre part, il suffit de vous [désinscrire ici](#)

En ouvrant cet email, vous acceptez le dépôt de nos cookies et ceux de nos partenaires à des fins de personnalisation d'annonces commerciales, de mesure ou d'analyse.

Vous disposez d'un droit d'accès, de rectification, d'opposition, de portabilité, de limitation et de suppression de vos données personnelles auprès de l'ADEME, responsable de traitement. Pour les exercer, contactez-nous à l'adresse suivante : rgpd@ademe.fr

© 2021, ADEME - Agence de la Transition écologique
20 avenue du Grésillé, BP 90406, 49004 Angers Cedex 01 - www.ademe.fr

[Mentions légales et protection des données personnelles](#)