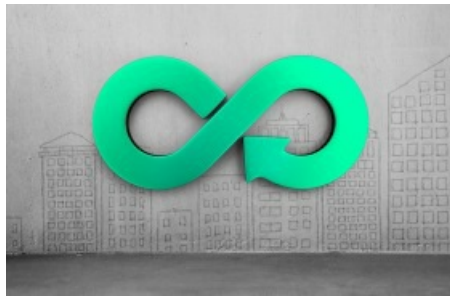


Tous les acteurs du programme **climaxion**  
vous souhaitent une **bonne année 2019 !**

[En savoir plus sur climaxion.fr](http://climaxion.fr)

## Actualités

10 nouveaux exemples d'économie circulaire dans le Grand Est



Le programme Climaxion a publié 10 nouveaux exemples d'initiatives d'économie circulaire initiées par des entreprises, des collectivités ou des associations.

**LIRE LA SUITE**

EMeRGE : pour accompagner les éco-manifestations



L'ADEME et la Région Grand Est soutiennent le réseau EMeRGE qui accompagne les éco-manifestations dans le Grand Est.

**LIRE LA SUITE**

## Actualités

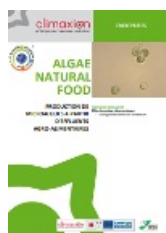
### Retour d'expérience BBC : l'école élémentaire de Burnhaupt-le-Haut (68)

La commune de Burnhaupt-le-Haut a pris le parti d'une rénovation passive pour son école élémentaire. Le résultat est remarquable et a permis de réelles économies d'énergie.

[LIRE LA VIDEO](#)



# Docuthèque



Fiche exemple Economie Circulaire :  
Entreprise ANF



Fiche exemple Economie Circulaire :  
Entreprise Aquatiris



Guide des matériaux isolants



## AGENDA

**5 FEVRIER 2019**

[Visite de constructions avec matériaux biosourcés](#)

> Scherwiller (67)

**27 FEVRIER 2019**

[Restructuration et extension d'une école au niveau passif](#)

> Illkirch-Graffenstaden (67)



## CENTRES DE RESSOURCES

L'objectif des Centres de ressources est d'accompagner les professionnels du bâtiment en matière de rénovation et de construction durable.

**climaxion**  
anticiper • économiser • valoriser



**Grand Est**  
ALSACE CHAMPAGNE-ARDENNE LORRAINE

Cliquez sur ce lien pour vous désabonner