

DISPOSITIFS DE SOUTIEN POUR UNE MOBILITÉ À FAIBLES ÉMISSIONS

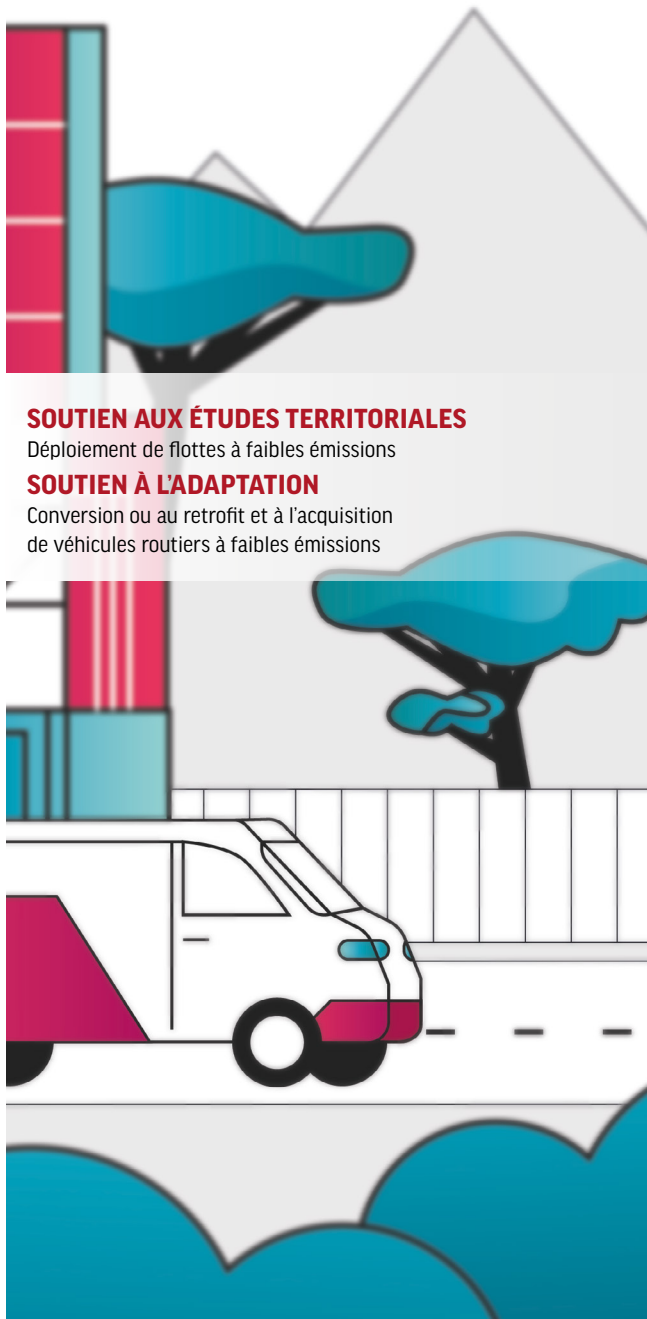
**À DESTINATION
DES COLLECTIVITÉS,
EPCI, ENTREPRISES
ET ASSOCIATIONS**

SOUTIEN AUX ÉTUDES TERRITORIALES

Déploiement de flottes à faibles émissions

SOUTIEN À L'ADAPTATION

Conversion ou au retrofit et à l'acquisition
de véhicules routiers à faibles émissions



SOUTIEN AUX ÉTUDES TERRITORIALES DE DÉPLOIEMENT DE FLOTTES À FAIBLES ÉMISSIONS

Collectivités, EPCI ou groupement d'EPCI, vous souhaitez être accompagné dans les prises de décisions sur les transformations des **flottes captives** de votre territoire pour de **faibles émissions** ?

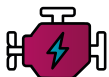
La Région Grand Est vous soutient dans votre volonté de trouver des solutions adaptées concernant le déploiement de la production mais également d'infrastructures de recharge pour des véhicules électriques, roulant au GNV, à l'hydrogène ou aux biocarburants.

Les objectifs :



➤ DIAGNOSTIQUER

Identifier les flottes lourdes et intensives de votre territoire en proposant des scénarios de conversion de flottes vers des motorisations à faibles émissions



➤ SCÉNARISER

Proposer des scénarios de conversion de flottes vers des motorisations à faibles émissions, et évaluer le besoin en énergie et stations publiques associé



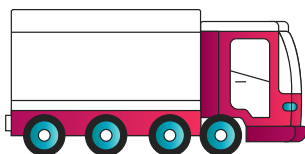
➤ PLANIFIER

Définir les mutualisations envisageables sur les productions, les distributions énergétiques entre les acteurs du territoire et planifier les investissements nécessaires

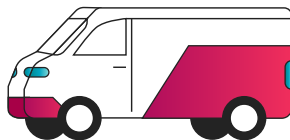


➤ APPORTER UN SOUTIEN

Permettre aux collectivités et entreprises de votre territoire de bénéficier d'aides régionales



**POUR PLUS
D'INFORMATIONS,
FLASHEZ LE QR CODE**



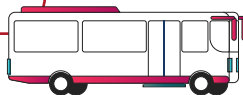
SOUTIEN À L'ADAPTATION, À LA CONVERSION OU AU RETROFIT ET À L'ACQUISITION DE VÉHICULES ROUTIERS À FAIBLES ÉMISSIONS

Vous êtes une collectivité, une entreprise ou encore une association ?

Découvrez l'appel à projet mis en place par la Région Grand Est concernant **l'acquisition, la conversion ou le rétrofit** de véhicules à faibles émissions. Biocarburant, GNV, électrique ou hydrogène, investissez dans une flotte de véhicules plus propres !

- Les aides entre **1 600€ et 60 000€** couvrent jusqu'à 30 % du coût éligible HT pour acquérir, convertir ou rétrofiter des véhicules utilitaires légers, grands utilitaires, cars, bus ou poids lourds
- Le montant des aides dépend de la catégorie et de la motorisation du véhicule

**POUR PLUS
D'INFORMATIONS,
FLASHEZ LE QR CODE**



À SAVOIR :

**Les aides sont conditionnées
à une implantation sur un territoire couvert
par une étude territoriale de conversion
de flotte (cf. ci-contre) ou à des déplacements
sur une Zone à Faibles Emissions (ZFE)**

VOTRE NOUVEL ANIMATEUR AFTRAL

Depuis le 9 mai 2022, la Région Grand Est, l'ADEME, GRDF, GRTgaz et l'AFTRAL se sont associés pour mettre à votre disposition un **Animateur Régional Transition Énergétique mobilité**.

Pour accompagner les transporteurs dans leur transition énergétique, faire émerger de nouveaux projets de stations multi-énergies et promouvoir les dispositifs de soutien, prenez-contact avec :



VOTRE ANIMATEUR AFTRAL
Lionel POMMIER

lionel.pommier@aftral.com
06 76 62 37 55



POUR PLUS D'INFORMATIONS ET DE PRÉCISIONS RENDEZ-VOUS SUR LE SITE DE CLIMAXION :

- <https://www.climaxion.fr/docutheque/appele-projets-etudes-territoriales-mise-place-flottes-faibles-emissions>
- <https://www.climaxion.fr/docutheque/appele-projets-vehicules-routiers-faibles-emissions>



La Région Grand Est et l'État accélèrent la transition énergétique

climaxion
anticiper • économiser • valoriser

Financé par :

