


ANNEXE 3 : ÉTAPES D'ATTRIBUTION ET DE VERSEMENT DE L'AIDE CLIMAXION


Rénovation énergétique des logements sociaux

CAS 1 : CAHIER DES CHARGES CLIMAXION


IMPORTANT : Pour faciliter vos démarches de demande d'aide puis de demande de paiement, nous vous conseillons d'associer votre maître d'œuvre du projet de rénovation à l'ensemble des échanges avec la Région et à lui ouvrir l'accès à votre demande d'aide en ligne⁽¹⁾ pour qu'il puisse contrôler et compléter les pièces techniques déposées.

1		<p>Échange préalable avec votre interlocuteur régional⁽²⁾</p> <p>Maître d'ouvrage : Prendre contact avant le dépôt de votre demande d'aide en ligne pour présenter votre projet à l'interlocuteur régional Climaxion.⁽²⁾</p> <p>Climaxion : Présentation du dispositif Climaxion. Échange sur le projet et identification des éventuels points de blocage pour solliciter une aide Climaxion. Transmission du lien vers la plateforme de dépôt en ligne pour déposer la demande d'aide.</p>
----------	---	---




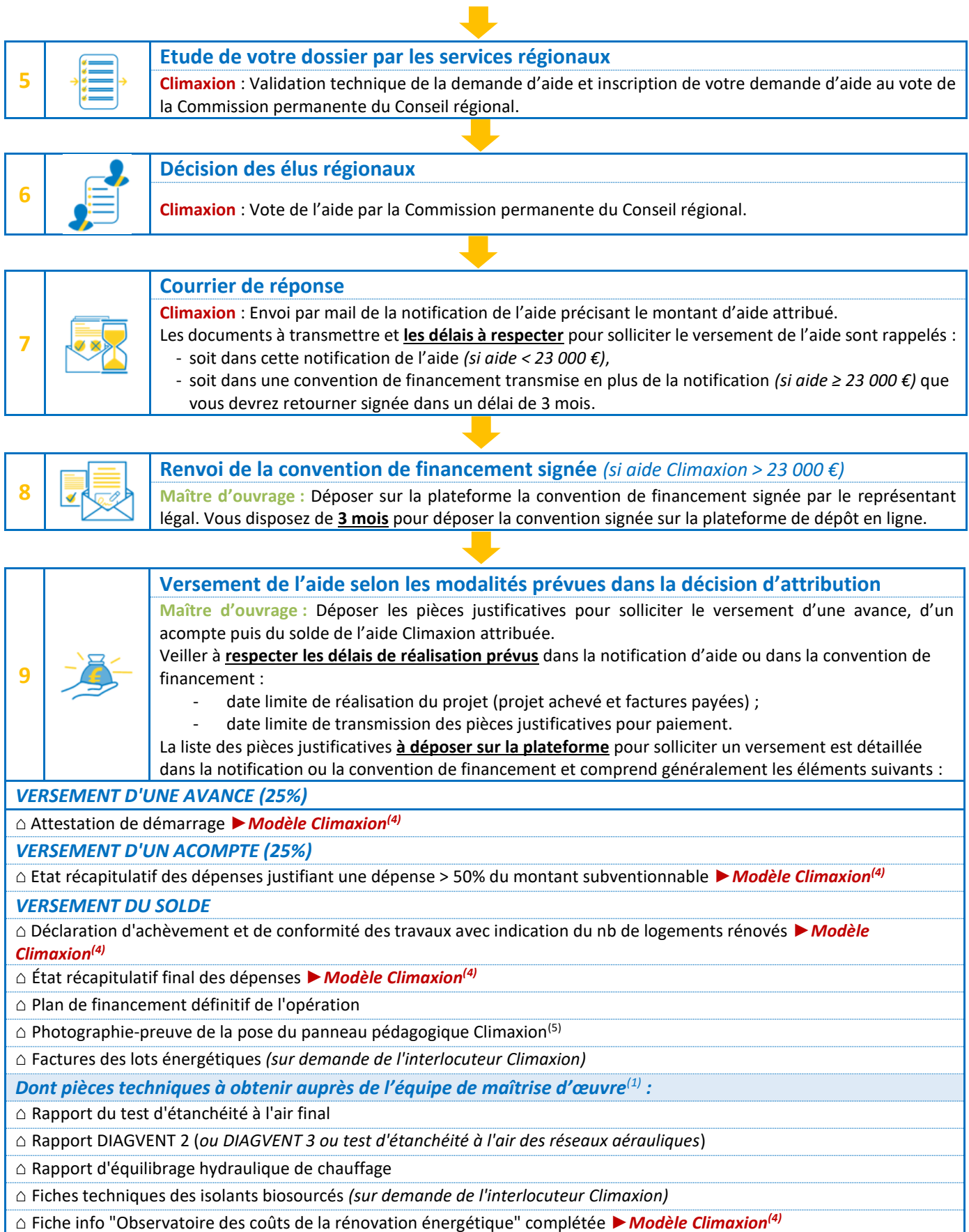
2		<p>Saisie et envoi de votre dossier en ligne⁽³⁾</p> <p>Maître d'ouvrage : Déposer votre demande d'aide en ligne avant la consultation des entreprises de travaux. Les éléments suivants sont à déposer sur la plateforme pour constituer votre dossier dès l'ouverture de votre demande d'aide en ligne :</p> <p>△ Attestation d'engagement "Observatoire des coûts" complétée ► Modèle Climaxion⁽⁴⁾</p> <p>△ Justificatif de conventionnement PLAI et/ou PLUS des logements rénovés</p> <p>△ SIRET</p> <p>△ RIB</p> <p>Dont pièces techniques à obtenir auprès de l'équipe de maîtrise d'œuvre⁽¹⁾ :</p> <p>△ Mémoire technique Climaxion (<i>programme de travaux conforme au cahier des charges du dispositif</i>) ► Modèle Climaxion⁽⁴⁾</p> <p>△ Rapport du test d'étanchéité à l'air préalable</p> <p>△ Étude thermique avec description des travaux prévus (méthode Th C E ex ou 3CL DPE 2021)</p> <p>△ Plans, coupes et photos du ou des bâtiments</p> <p>△ Plans de façade avec annotation des protections solaires envisagées</p> <p>△ Schéma aéraulique et d'implantation de la ventilation</p> <p>△ Diagnostic ETICS (<i>en cas de surisolation</i>)</p>
----------	---	---



3		<p>Validation du mémoire technique</p> <p>Climaxion : Envoi d'un mail permettant de :</p> <ul style="list-style-type: none"> - valider le programme de travaux présenté dans le mémoire technique ; - autoriser le lancement de la consultation des entreprises ; - rappeler les pièces à transmettre en étape 4.
----------	---	--



4		<p>Dépôt de pièces complémentaires</p> <p>Maître d'ouvrage : compléter votre demande d'aide en ligne après notification des marchés de travaux et avant la réception des travaux dans un délaï de 6 mois maximum après l'attribution des marchés. Les éléments suivants sont à déposer sur la plateforme pour compléter votre dossier :</p> <p>△ Plan de financement de l'opération</p> <p>△ Planning prévisionnel de l'opération</p> <p>△ Tableau de surcompensation financière ► Modèle Climaxion⁽⁴⁾</p> <p>Dont pièces techniques à obtenir auprès de l'équipe de maîtrise d'œuvre⁽¹⁾ :</p> <p>△ Attestation et rapport de conformité des offres ► Modèle Climaxion⁽⁴⁾</p> <p>△ Devis ou CCTP et DPGF notifiés aux entreprises pour les lots de travaux énergétiques</p> <p>△ Fiches techniques des isolants biosourcés mis en œuvre (<i>en cas de sollicitation du bonus biosourcés</i>)</p>
----------	---	---



(1) Pour ouvrir l'accès à votre demande d'aide en ligne à un tiers (Assistant à maîtrise d'ouvrage ou Maître d'œuvre), vous devez cliquer sur le bouton « **Partager votre demande d'aide** » situé en haut de l'écran (au-dessus de la numérotation des étapes) et saisir l'adresse mail du tiers auquel vous voulez donner un accès.

(2) **Coordonnées de l'interlocuteur Climaxion** : Pauline Diebold / Tel : 03 88 15 83 94 / Mail : pauline.diebold@grandest.fr

(3) Le lien vers la plateforme de dépôt en ligne est à solliciter auprès de l'interlocuteur régional Climaxion en étape 1.

*Vous disposerez d'un délai de **90 jours** à compter du dépôt de la première pièce pour déposer l'ensemble des pièces de l'étape 2 et valider votre demande. Au-delà de ce délai, votre demande sera automatiquement supprimée.*

- (4)** Modèles à utiliser téléchargeables sur **climaxion.fr** : <https://www.climaxion.fr/docutheque/soutien-renovation-logements-sociaux>
- (5)** **Vos obligations en matière de communication sur l'aide régionale Climaxion** vous seront précisées via la plateforme de dépôt en ligne. Vous devrez notamment mettre en place un panneau pédagogique mettant en avant vos travaux de rénovation ainsi que l'aide régionale Climaxion. Pour finaliser votre demande de solde de l'aide Climaxion, il sera nécessaire de nous envoyer une photo prouvant la pose de ce panneau.

Toute demande déposée après lancement de la consultation des entreprises sera inéligible.