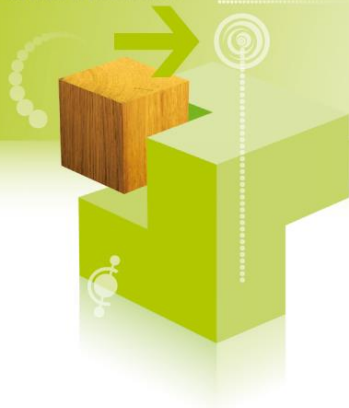


# Crittbois

RESSOURCES & TRANSFERTS TECHNOLOGIQUES

10001 001 000 11 000 11 0000111 110000



## NOTE DESCRIPTIVE DE REFERENCES POUR MISSIONS D'ASSISTANCE À MAÎTRISE D'OUVAGE

**climaxion**  
anticiper • économiser • valoriser

### Programme Climaxion

Epinal, le 20 juillet 2022

## **SOMMAIRE**

<b>1. PRESENTATION DU CRITT BOIS .....</b>	<b>3</b>
<b>2. REFERENCES DE MISSIONS D'AMO .....</b>	<b>5</b>
2.1 Référence N° 1 .....	5
2.2 Référence N° 2 .....	6
2.3 Référence N° 3 .....	7
2.4 Référence N° 4 .....	8
2.5 Référence N° 5 .....	9

## **1. Présentation du CRITT Bois**

Le CRITT Bois est le centre de ressources et d'accompagnement au développement de solutions bois et biosourcées pour les entreprises et inventeurs de la filière bois et bâtiment. Depuis 34 ans nous accompagnons les acteurs économiques des filières bois et biosourcé dans la concrétisation de leurs projets, partant d'une solution jusqu'à la caractérisation, plus souvent partant de l'idée jusqu'à la mise sur le marché.

Le CRITT Bois dispose ainsi d'une forte compétence en accompagnement global de projets d'innovation et de développement. Notre expérience sur cette thématique nous permet d'aider les entreprises dans la formulation de leurs besoins en mettant en parallèle état de l'art, exigences réglementaires, marchés ciblés, contraintes de reconnaissance technique et assurantielle, capacité et opportunité socio-économiques et techniques des solutions, actions à mener jusqu'à mise sur le marché, investissement, production, ressources humaines.

Les entreprises viennent aujourd'hui chercher auprès du CRITT Bois ces diverses compétences pour s'assurer d'une expertise complète sur leur projet, d'une réactivité en phase avec leurs impératifs économiques, et d'un réel accompagnement global permettant d'assurer un déroulement du développement serein.

Cette compétence en accompagnement global est rendue possible par les compétences techniques internes variées et pointues disponibles au CRITT Bois. En lien avec la thématique des éco matériaux et du bâtiment, les compétences du CRITT Bois comportent notamment les expertises suivantes :

- Matériaux (bois et bio-sourcés) : caractéristiques physico-chimiques, applications potentielles et opportunités, points forts/points faibles, mise en œuvre,
- Mécanique : dimensionnement (bureau d'études structure bois), contreventement, sismique, incendie, caractérisation, assemblages
- Thermique : comportements thermiques et hygrothermiques, calculs thermiques réglementaires sur bâtiments, caractérisations par essais, étanchéité à l'air et à l'humidité, conception parois et points singuliers de construction,
- Acoustique : modélisation des comportements, respects réglementations, essais in situ et laboratoire, conception complexes et parois,
- Qualité sanitaire du bâti : mesure des émissions des produits et matériaux, mesure de la qualité de l'air des constructions, solutions alternatives,
- Pérennité de l'ouvrage : conception des enveloppes et jonction entre parois et matériaux, respect des réglementations et prescriptions de mise en œuvre (DTU), nouveaux procédés de traitement ou modification des bois, protection des ouvrages et des organes sensibles des constructions,
- Rénovation thermique : évaluation des supports, méthode de conduite des opérations de rénovations, solutions techniques performantes, méthodes de relevés géométriques des façades, mise en œuvre et performances multi physiques,
- Impact environnemental : réalisation de bilan carbone produits et solutions constructives, solutions d'amélioration, éco-conception.

Ces expériences et expertises se sont aussi construites avec et autour d'un réseau reconnaissant les compétences du CRITT Bois sur les thématiques du bois et des matériaux bio-sourcés. Le CRITT Bois a ainsi mis en œuvre des relations étroites et privilégiées avec des structures de forme et à vocation variées :

- Interprofessions au niveau national : appui technique, formations, opérations collectives,
- CSTB : réalisation de dossiers techniques pour évaluation (Avis Technique, ATEX...) et co-rédaction des rapports d'ID+ Développement avant procédures d'évaluation,
- FCBA : partenariats sur marquage CE des menuiseries et offre AMO Construction Bois conjointe.
- CAPEB : développement et réalisation des audits dans le cadre du label qualité faceMOB
- Construire et Bioressources : apport d'expertise structures bois pour intégration de solutions constructives bio-sourcées.
- Laboratoires de recherche (CRAN, LERMAB, LERFOB, LEMTA, INRA...) : programmes de recherches appliquées en collaboration : CNDB, FFB, FNB, ENSAN, ENSAS.

## 2. Références de missions d'AMO

### 2.1 Référence N° 1

<b>Projet</b>	Marché public global de performance pour la conception, la Construction et la maintenance de la Maison de l'Habitat et du Développement Durable.		
<b>Acheteur</b>	Communauté d'Agglomération d'Epinal		
<b>Mission</b>	Assistance à la conception et réalisation sur la thématique bois.		
<b>Mandataire (s)</b>	CHARPENTE HOUOT		
<b>Durée de réalisation</b>	22 mois	<b>Coût des travaux (HT)</b>	12.000 Euros
<b>Année de livraison</b>	Projet en cours (livraison 2021)	<b>Surface du projet/ intervention</b>	3849 m2
<b>Description du projet / travaux</b>	<p>Assistance à la rédaction des dispositions prises pour atteindre la performance sur l'étanchéité à l'air et limiter les défauts d'étanchéité de l'enveloppe du bâtiment.</p> <p>Participation à la rédaction du plan de commissionnement.</p> <p>Assistance à l'inspection d'ouvrages concernant les structures en bois, les travaux d'isolation thermique et d'étanchéité à l'air.</p>		



## 2.2 Référence N° 2

<b>Projet</b>	MISSION d'Assistance à Maîtrise d'Ouvrage pour la construction d'une extension d'un bâtiment industriel d'une menuiserie suite à un investissement en machines numériques.		
<b>Acheteur</b>	Sté LMA Contrexéville		
<b>Mission</b>	Assistance à la Maîtrise d'Ouvrage		
<b>Mandataire (s)</b>	LEVIEUX MENUISERIE AGENCEMENT		
<b>Durée de réalisation</b>	18 mois	<b>Coût des travaux (HT)</b>	21.075 Euros
<b>Année de livraison</b>	Projet en cours (livraison 2022)	<b>Surface du projet/ intervention</b>	650 m2
<b>Description du projet / travaux</b>	<p>Recensement de besoins, accompagnement études de diagnostic et faisabilité, formulation de scénarios de conception – réalisation.</p> <p>Sélection du contrôleur technique et coordination de démarrage de travaux avec la MOE. Assistance à la consultation des différents acteurs du projet</p> <p>Assistance au MO pendant la conception. Assistance à la consultation des différents acteurs du projet. Suivi pendant l'exécution de travaux. Réunions de chantier.</p>		



### 2.3 Référence N° 3

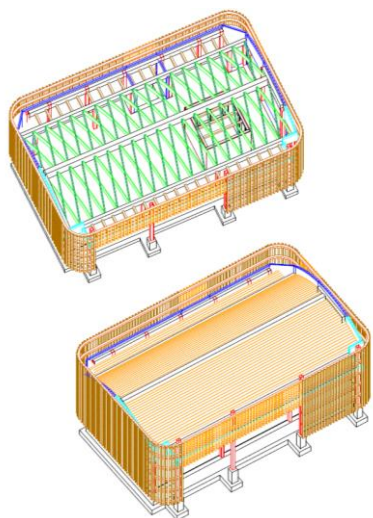
<b>Projet</b>	MISSION D'ASSISTANCE A MAITRISE D'OUVRAGE - COMMUNAUTE DE COMMUNES DE SAUER PEHELBRONN		
<b>Acheteur</b>	Communauté de communes de Sauer Pechelbronn		
<b>Mission</b>	AMO- construction d'un bâtiment innovant en bois de hêtre /pin sylvestre		
<b>Mandataire</b>	Association CRITT BOIS		
<b>Durée de réalisation</b>	72 mois	<b>Coût des travaux (HT)</b>	90.900 Euros
<b>Année de livraison</b>	2017	<b>Surface du projet/ intervention</b>	530 m2
<b>Description du projet / travaux</b>	<p>Mission d'AMO sur différents systèmes constructifs envisageables.</p> <ul style="list-style-type: none"> <li>• La valorisation du pin sylvestre est effectuée en charpente abritée et en bardage non traité (hors aubier)</li> <li>• La CCSP a fait le choix d'une démarche poussée de valorisation du hêtre, à savoir: Hêtre en poutres structurels intérieures mais aussi en montants d'ossature LC.</li> <li>• MOA/AMO décrit le marché (volume, qualités, classement...) et vérifie la compatibilité de l'approvisionnement avec les spécificités du projet (diamètre, longueur)</li> </ul>		





## 2.4 Référence N° 4

<b>Projet</b>	ACCOMPAGNEMENT DANS LE CADRE D'UN CONCOURS D'ARCHITECTE POUR L'INTEGRATION DU HETRE EN CONSTRUCTION.		
<b>Acheteur</b>	Syndicat mixte du Pays d'Epinal Cœur des Vosges .		
<b>Mission</b>	Assistant à maîtrise d'ouvrage pour la partie bois		
<b>Mandataire (s)</b>	FCBA/CRITT BOIS		
<b>Durée de réalisation</b>	5 mois	<b>Coût des travaux (HT)</b>	62.100 Euros
<b>Année de livraison</b>	2012	<b>Surface du projet/ intervention</b>	434 m2
<b>Description du projet / travaux</b>	Le concours porte sur la construction d'un ensemble de 5 à 10 maisons d'habitation emblématique en bois de hêtre qui constituera une opération pilote valorisant la ressource locale. C'est dans ce contexte que le FCBA et le CRITT Bois ont été sollicités au titre d'assistant à maîtrise d'ouvrage pour la partie bois, afin de donner toute la caution scientifique et technique à ce projet.		





## 2.5 Référence N° 5

<b>Projet</b>	MISSION D'ACCOMPAGNEMENT - DEMANDE D'ATEX DE CAS B POUR UN SYSTEME DE FAÇADE.		
<b>Acheteur</b>	Bouygues Immobilier		
<b>Mission</b>	Accompagnement AMO - ATEX		
<b>Mandataire (s)</b>	CRITT BOIS		
<b>Durée de réalisation</b>	7 mois	<b>Coût des travaux (HT)</b>	11.600 Euros
<b>Année de livraison</b>	2017(Juillet)	<b>Surface du projet/ intervention</b>	15.000 m2 (environ)
<b>Description du projet / travaux</b>	Dans le cadre du projet Ilot Bois – SENSATIONS – Lot 02, dont la maîtrise d'ouvrage est assurée par la société BOUYGUES IMMOBILIER, une démarche d'ATEX de cas b portant sur les complexes de façade a été enclenchée, afin de répondre à un certain nombre de points techniques soulevés par le contrôleur technique du projet. Dans le cadre de cette démarche, une justification des performances au feu de ces complexes est nécessaire.		

