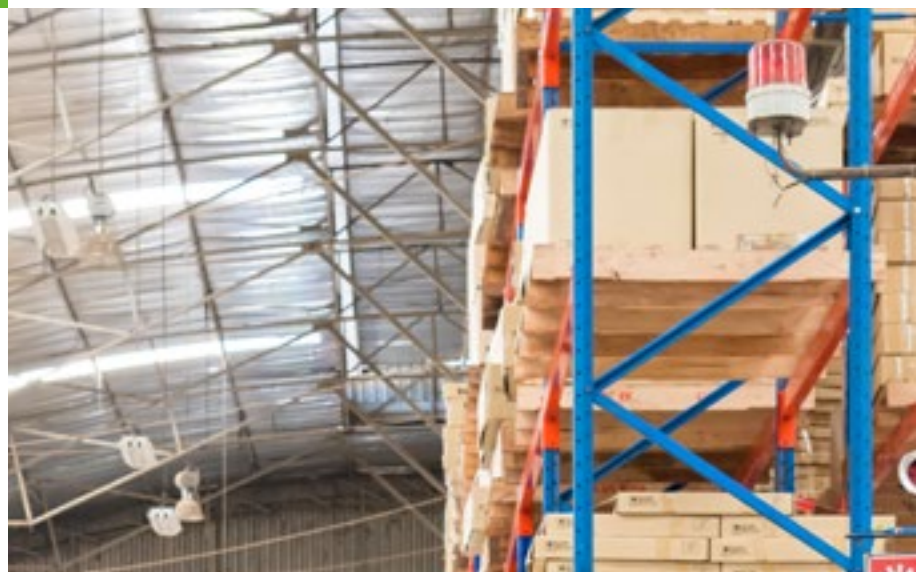


LES CERTIFICATS D'ÉCONOMIE D'ÉNERGIE

UNE OPPORTUNITÉ
POUR FINANCER
LA TRANSITION
ÉNERGÉTIQUE
DE MON ENTREPRISE



LES OPÉRATIONS STANDARDISÉES

Principes et fonctionnement

LES OPÉRATIONS SPÉCIFIQUES

Principes et fonctionnement

LES PROGRAMMES

Présentation des dispositifs



ENTREPRISES

Mis en place par l'État, le dispositif des Certificats d'Économie d'Énergie (CEE) oblige les fournisseurs d'énergie et distributeurs de carburants (appelés « les obligés ») à réaliser ou faire réaliser des économies d'énergie à des collectivités, entreprises, particuliers.

Pour déposer un dossier à ce dispositif (minimum 50 GWh cumac), les bénéficiaires (appelés « les éligibles ») sont : les collectivités et leurs établissements publics, l'ANAH et les bailleurs sociaux.

C'est un outil destiné à déclencher des nouveaux investissements en matière de maîtrise de l'énergie. Pour remplir leurs obligations, les obligés peuvent :

- Produire des CEE auprès des éligibles
- Réaliser des économies d'énergie sur leur patrimoine
- Acheter des CEE sur le marché secondaire
- Déléguer une partie de leur obligation à un tiers (appelé « déléataire »)
- Contribuer à des programmes définis par arrêté ministériel
- In fine, payer une pénalité libératoire à la fin de la période.

Le Pôle National des Certificats d'Économie d'Énergie (PNCEE) est l'administration qui authentifie et contrôle la délivrance des CEE.



- Guide ADEME entreprises <https://librairie.ademe.fr/urbanisme-et-batiment/3008-certificats-d-economie-d-energie-pour-les-entreprises-9791029709876.html>

- Articulation et compatibilité avec le consultez [la vidéo](#)



- Guide d'introduction au dispositif CEE pour les industriels <https://www.alliance-allice.com/fr/allice-publie-une-synthese-publique-sur-le-dispositif-cee-a-destination-des-industriels>



EN QUOI ÇA INTÉRESSE MON ENTREPRISE ?

Les entreprises, dans leur politique de transition énergétique, peuvent bénéficier de fonds privés provenant des CEE grâce à la réalisation de travaux d'économie d'énergie.

Les opérations de maîtrise d'énergie les plus communes et financées par les CEE sont :

- l'amélioration de l'efficacité énergétique d'un process,
- la production d'ENR ou valorisation de chaleur fatale,
- les travaux d'amélioration de bâtiment (isolation, éclairage, ...)
- l'amélioration de la mobilité (logistique, transport,...)

COMBIEN EN OBTENIR ?

Les CEE, exprimés en kWh cumac (1 CEE = 1kWh d'énergie finale cumulé et actualisé), peuvent être valorisés et monétisés via (période 2022-2024) :

- **des opérations décrites dans des fiches standardisées** : simples à mobiliser par l'entreprise - 91% du volume de CEE attribué
- **des opérations dites « spécifiques »** : en l'absence de fiches standardisées, démarche plus lourde - 2% du volume de CEE attribué
- **des Programmes CEE définis sur une période de plusieurs années** : simples à mobiliser par l'entreprise - 7% du volume de CEE attribué

Sur la période 2018-2024, la valorisation des CEE (fiches d'opérations standardisées) a représenté environ **454 millions d'euros** pour la cible industrie en Région Grand Est. En moyenne, les CEE apportent une aide entre 10% et 50% du montant de l'investissement.

La 6^e période des CEE est fixée du 1^{er} janvier 2026 au 31 décembre 2030 (objectif annuel de 1 050 TWhc soit 8 milliards de financement, dont 500 TWhc sur 5 ans pour les programmes)

CONDITIONS D'ÉLIGIBILITÉ POUR LES CEE

Type d'entreprise	Conditions	Type d'action CEE éligible
Toute entreprise	Aucune	Fiche standardisée, opération spécifique, programme
Sites soumis à quotas CO2 (SEQE)	Obligation d'être certifié ISO 50001. Consultez la vidéo	Fiche standardisée, opération spécifique (utilisation des lignes directrices), programme



Les opérations standardisées

ÉTAPE 1

Identifiez les opportunités de travaux et évaluer l'économie potentielle en kWh de ces actions

ÉTAPE 2

Identifiez les fiches CEE disponibles et le volume de kWh cumac correspondant

Un outil à votre disposition : le calculateur CEE de l'ADEME (outil gratuit) <http://calculateur-cee.ademe.fr>

- Identifie toutes les fiches disponibles : industrie, bâtiment tertiaire, réseaux, transport, agriculture
- Calcule le volume de kWh cumac pour un ou plusieurs investissements

MEMO : Si aucune fiche CEE ne correspond à votre situation, consultez la rubrique « opérations spécifiques CEE » (cf page 4)



Consulter la vidéo sur le processus de création révision Fiche opérations standardisées
<https://www.youtube.com/watch?v=8JMzK267p4U>

ÉTAPE 3

Identifiez un ou plusieurs acteurs valorisant les CEE, et donc l'incitation financière qui en découle

Modèle d'affaires	AVANTAGE	INCONVENIENT
<p>CAS N°1</p> <p>L'entreprise consulte, met en concurrence les offres puis contractualise :</p> <ul style="list-style-type: none">• Avec un obligé• Avec un délégataire <p>Pour la 5^e période : liste officielle du Ministère de la Transition Ecologique (janvier 2025)</p> <p>https://www.ecologie.gouv.fr/sites/default/files/documents/Liste%20des%20d%C3%A9l%C3%A9gataires%20P5%20au%202025-01-21.pdf</p>	<p>L'entreprise décide de la meilleure opportunité de rémunération</p>	<ul style="list-style-type: none">• Montage de dossier• Travail administratif/négociation
<p>CAS N°2</p> <p>L'entreprise accepte une offre de service d'un intermédiaire :</p> <ul style="list-style-type: none">• Courtier, bureau d'étude (conseil, accompagnement, montage de dossier CEE)• Fournisseur de biens/équipementiers	<p>Offre immédiate de prestation</p> <p>Offre de prestation intégrant directement la rémunération CEE</p>	<p>La rémunération obtenue de la vente des CEE est moins importante, les intermédiaires facturant le travail de montage des dossiers.</p>

Focus sur quelques outils pour s'informer des niveaux de rémunérations de CEE

emmy

Cette plateforme d'échange réservée aux acteurs du dispositif CEE (obligé, délégataire, éligible) fonctionne comme une bourse pour des dépôts de minimum 50 GWh cumac (fiches standardisées) ou 20 GWh cumac (opérations spécifiques) : le prix varie en fonction de l'offre et de la demande ! Elle met également à disposition les données mensuelles de prix.

En 2025, le cours moyen était de 8,5 €/MWh cumac (indice spot).

www.emmy.fr

nr-pro.fr

Gagnez du temps !

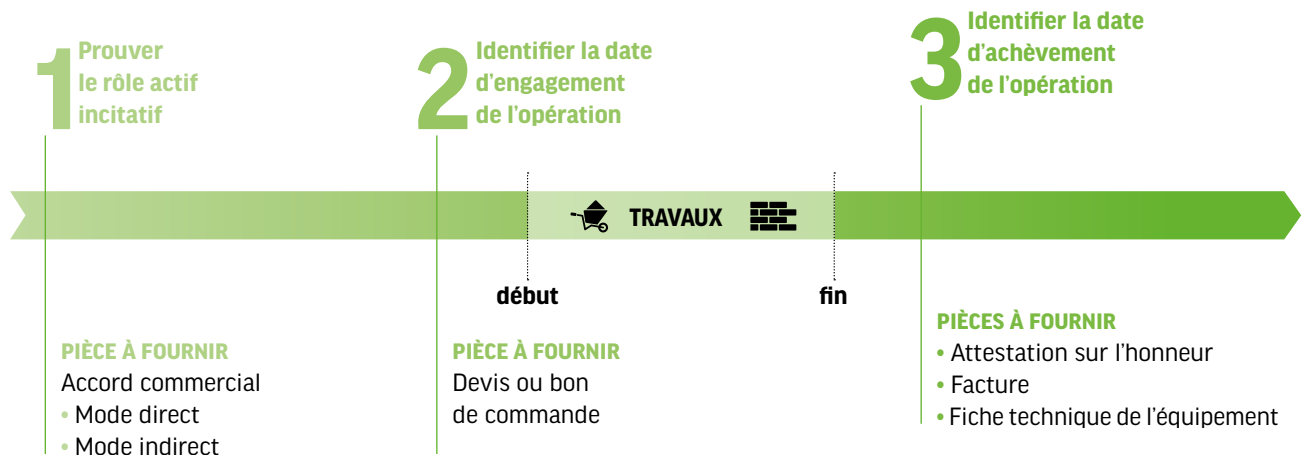
Utilisez la plateforme nationale NR PRO pour comparer la rémunération possible de fiches standards auprès de plusieurs obligés ou délégataires.

Pour les entreprises du Grand Est, une version a été déclinée par la CCI Grand Est.

<https://nr-pro.fr/mb/grandest>

ÉTAPE 4

Sélectionnez votre acteur en signant un contrat



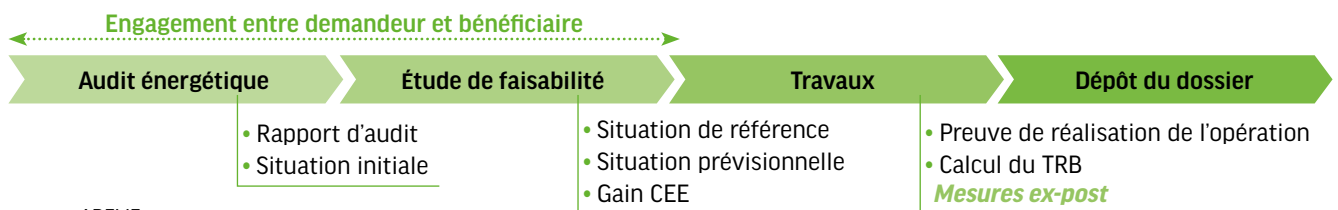
source : ADEME



Consultez la vidéo

Les opérations spécifiques

C'est le même parcours que pour les opérations standardisées sauf pour l'étape 2 où l'entreprise doit lancer une étude pour évaluer ses économies d'énergie potentielle mais également la réduction de GES. Elle doit ensuite valider le volume de kWh cumac auprès du Pôle national des CEE (PNCEE).



source : ADEME

• Pour vous aider dans cette démarche, consultez les guides ADEME



Installations fixes
<https://librairie.ademe.fr/energies/8166-9937-guide-technique-pour-le-montage-d-un-dossier-cee-dans-le-cadre-d-une-operation-specifique-version-2025-9791029725371.html>



Transport :
<https://librairie.ademe.fr/changement-climatique-et-energie/6055-guide-technique-pour-le-montage-d-un-dossier-cee-dans-le-cadre-d-une-operation-specifique-transport.html>

• Liste de contact pour identifier un bureau d'études compétent pour vous accompagner :

Annuaire des prestataires en Grand Est :
PRESTA VERT

<https://www.collectif-grandest.org/prestataire/#page1:local>

Annuaire national de l'ATEE

<https://atee.fr/document/repertoire-des-bureaux-detudes-realissant-des-audits-energetiques-reglementaires-en>



• Aide au montage de projets spécifique par l'ATEE :

Olga LANDESMAN - Chargée de mission Industrie CEE spécifique
o.landesman@atee.fr

Les Programmes

Sélectionné par appel d'offre, le programme est directement mobilisable par les entreprises, sans contre partie d'investissement à réaliser. Il est encadré par :

- Un arrêté du Ministre de l'énergie, publié au Journal Officiel
- Une convention entre toutes les parties (dont systématiquement l'ADEME et le Ministère de la Transition Ecologique et Solidaire) qui définit les modalités de mise en œuvre, la gouvernance et les mécanismes de suivi des actions et des objectifs.

LISTE COMPLÈTE DES PROGRAMMES : <https://www.ecologie.gouv.fr/cee-programmes-daccompagnement>

Ci-dessous un extrait pour les entreprises :

► INDUSTRIE, TPE/PME-PMI

NOM DU PROGRAMME	PORTEUR	FINANCEUR	POSSIBILITÉS OFFERTES	TYPLOGIE D'ENTREPRISE BÉNÉFICIAIRE	DATE DE FIN
PACTE INDUSTRIE https://pacte-industrie.ademe.fr/	ADEME (partenaire : ATEE)	EDF, ES Energies Strasbourg, Gazel Energie Solutions, SCA Pétrole et Dérivés, Total Energies Marketing	Accompagnement et montée en compétences pour la transition énergétique des industriels (profil : technique, financier, direction/RSE, prescripteur): <ul style="list-style-type: none"> • Axe formation : <ul style="list-style-type: none"> -devenir référent en efficacité énergétique (PROFEFEI) -établir ou évaluer la trajectoire bas carbone avec le dispositif ACT de l'ADEME -financer la transition énergétique et bas carbone <ul style="list-style-type: none"> • Axe accompagnement : <ul style="list-style-type: none"> - étude d'opportunité de mix énergétique - prime à la certification ISO 50001 (PRO SMEn) - études stratégiques sur la trajectoire bas carbone avec le dispositif ACT de l' ADEME (pas à pas, Evaluation) - plan de financement des projets d'investissement 	TPE/PME/GE secteur : industrie	Fin 2028
MON PARCOURS ÉCONOMIES D'ÉNERGIE (EX PACTE ENTREPRISE) https://monparcours-economiesdenergie.ademe.fr	ADEME	Alterna Energie, CPA, DYNEFF, EDF, ENI Gas & Power France, ENGIE, ES Energies Strasbourg, GazelEnergie, Leyton Ofee, TotalEnergies Marketing France	<ul style="list-style-type: none"> - mise en place d'un guichet national de conseil et d'accompagnement à l'efficacité énergétique des bâtiments et des procédés, avec le déploiement de la plateforme Mission transition Ecologique sur le catalogue des aides financières - mise en place d'une plateforme numérique d'analyse des consommations et des économies d'énergie réalisables (ancien programme CEE « Baisse les Watts ») - réalisation de diagnostics et stratégies à l'efficacité énergétique et ingénierie de travaux : <ul style="list-style-type: none"> • audit volontaire énergétique (ADEME), diag Eco flux (BPI), diag Perf'Immo (BPI), diag Décarbon'action (BPI) • Booster Entreprise - AMO et MOE pour la rénovation énergétique globale des bâtiments tertiaires (ADEME) • études stratégiques sur la trajectoire bas carbone avec le dispositif ACT de l'ADEME (volet « pas à pas » ou volet « Evaluation ») 	TPE/PME/ETI Secteur : Tertiaire (soumis ou non à OPERAT), industrie	JUIN 2028

NOM DU PROGRAMME	PORTEUR	FINANCEUR	POSSIBILITÉS OFFERTES	TYPOLOGIE D'ENTREPRISE BÉNÉFICIAIRE	DATE DE FIN
ALT IMPACT https://altimpact.fr	ADEME (partenaires : Ecolnfo du CNRS, INRIA)	Neutrali, Carfuel, Total Energies Marketing	Sensibilisation, formation sur la sobriété numérique et aide financière pour des initiatives visant à améliorer la performance environnementale des produits et services numériques	TPE/PME/GE	Fin 2025

➤ INFORMATION

NOM DU PROGRAMME	PORTEUR	FINANCEUR	POSSIBILITÉS OFFERTES	TYPOLOGIE D'ENTREPRISE BÉNÉFICIAIRE	DATE DE FIN
PRODICEE Site web en construction	ADEME (partenaires : CSTB, AQC, IPP, CEREMA, CEREN, CETIAT, ALLIANCE ALLICE, et ENPC	en cours de sélection	Visa l'évaluation technique et économique du dispositif des CEE via : - des évaluations des économies d'énergie réelles et émissions de GES - des évaluations économique du dispositif - la lutte contre la fraude	TPE/PME/GE Secteur : tous	Fin 2029

➤ AGRICULTURE

NOM DU PROGRAMME	PORTEUR	FINANCEUR	POSSIBILITÉS OFFERTES	TYPOLOGIE D'ENTREPRISE BÉNÉFICIAIRE	DATE DE FIN
Fabacée https://www.fabacee.fr	Fermes en vie (partenaire : SOLAGRO, FNCUMA, SEM AREC Occitanie)	EDF, Engie, UEM Metz, GazelEnergie Solutions	Programme soutenant la transition du système agricole fondée sur l'énergie : accompagnement des projets de transition énergétique et agroécologique, réseau de soutien aux collectifs d'agriculteurs, fonds de garantie et de bonification de taux au crédit de ces projets de transition	TPE/PME/GE Secteur : agriculture	Fin 2027

➤ **TRANSPORT**

NOM DU PROGRAMME	PORTEUR	FINANCEUR	POSSIBILITÉS OFFERTES	TYPLOGIE D'ENTREPRISE BÉNÉFICIAIRE	DATE DE FIN
ADVENIR https://advenir.mobi	Avere-France (partenaires : Ministère de la transition écologique, ADEME)	EDF, ENGIE, ENI FRANCE, PICOTY, SELIA, TOTALENERGIES MARKETING FRANCE	Mise en place de plus de 72 000 nouveaux points de recharge pour véhicule électrique ou hybride sur un parking privé (véhicule léger ou lourd)	TPE/PME/GE secteur : tous	Fin 2027
ADVENIR PLus https://advenir.mobi	Avere-France (partenaires : Ministère de la transition écologique, ADEME)	AIDEE, Bolloré Energy, DISTRIDYN, Dyneff, EDF, ES Energies Strasbourg, Sté d'Importation Leclerc	Pour 2022 – 2025 , financer plus de 50 000 nouveaux points de recharge pilotables : <ul style="list-style-type: none"> • pour véhicules légers électriques ou hybrides rechargeables, notamment dans les entreprises de la filière de l'automobile (contrôles techniques, garages, loueurs de véhicules...) • pour véhicules lourds 	TPE/PME/GE secteur: tous	Fin 2025
Appel d'air Assistance Numérique pour le recours au fret ferroviaire et fluvial https://www.appeldair.org	AI Cargo Foundation (Hub France IA)	Distridyn, SIPLEC, SCAPED	Sensibiliser, encourager et accompagner les professionnels du transport et de la logistique vers le report modal ferroviaire et fluvial pour le transport de marchandises par le biais de l'outil numérique	chargeurs, commissionnaires, entreprises du fluvial, du ferroviaire, transporteurs, éditeurs, et territoires	Fin 2025
EVE 2 Engagements Volontaires pour l'Environnement des acteurs de la chaîne logistique et du transport de voyageurs https://www.eve-transport-logistique.fr	ADEME	Carrefour, Endesa Energia SA, Petroplus Marketing France, Shell, Siplec, Total Marketing France, Varo	Sensibiliser, former et accompagner les acteurs professionnels du transport et de la logistique (transporteurs, commissionnaires et chargeurs) à l'amélioration de leur performance énergétique et environnementale : Objectif CO2, FRET 21, EVcom	TPE/PME/GE Secteur : Transport routier, logistique	Fin 2025
E TRANS https://www.ecologie.gouv.fr/presse/programme-e-trans-selarejit-soutenir-lelectrification-engins-motorises-chantiers-agricoles	ADEME	Electricité de France, Gazelenergie Solutions, Scaped, Totalenergies Marketing, Carfuel, Picoty, Aidee, Avia, Thevenin-Ducrot Distribution, Eg Retail France Sas, Eni Gas &, Power France, Shell France, Zeller & Cie	Programme d'électrification du transport routier via des aides financières (achat, location longue durée, retrofit) de poids lourd, autobus, autocars et navettes urbaines électrique à batterie et d'installation d'infrastructures privées de recharge électrique	TPE/PME/GE Secteur : tous	Fin 2028

➤ TRANSPORT

NOM DU PROGRAMME	PORTEUR	FINANCEUR	POSSIBILITÉS OFFERTES	TYPOLOGIE D'ENTREPRISE BÉNÉFICIAIRE	DATE DE FIN
JUSTIN'MOVE https://www.sielbleu.org/mobilite	SielBleu (partenaires : ARS, départements)	SIPLEC, Auchan Energies, SCA Pétrole et dérivés	Sensibilisation des salariés (EHPAD, hôpitaux, ..) aux mobilités durables : trajet domicile travail, forfait mobilités durables (FMD)	TPE/PME/GE Secteur : médical-social	Fin 2026
LUD+ https://www.interlud.green	ROZO (partenaires : CEREMA, Logistic Low carbon)	EDF, TotalEnergies, SCA Pétrole et dérivés, Rubis Antilles Guyane, Rubis énergie	Suite du programme INTERLUD, mise en place et suivi de chartes de logistique urbaines durables, formation aux acteurs et centre de ressource innovant	TPE/PME/GE Secteur : tous	Fin 2026
MARGUERITE https://www.lafabriquedelalogistique.fr/marguerite	La Fabrique de la Logistique (partenaires : CCI, CMA)	Esso Société Anonyme Française, Siplec, Totalenergies Marketing France, Objectif Ecoénergie (ABF)	Sensibilisation des artisans et commerçants ainsi que réalisation d'audits individuels	TPE/PME Secteur : artisans, commerçants	Fin 2026
REMOVE https://cee-remove.ademe.fr	ADEME en partenariat avec VNF, E2F, UTP, CMF,TLF, AUTF, FNTR, OTRE	EDF, TotalEnergies Marketing France, Distridyn, ENGIE	Développer le report modal des marchandises de la route vers le fluvial, maritime et ferroviaire : sensibilisation, accompagnement d'opérations collectives, développement d'un écolabel des chaînes logistiques multimodales	TPE/PME/GE Secteur : fret fluvial, maritime, ferroviaire et transport de marchandises	Fin 2027

➤ TRANSPORT – VÉLO

NOM DU PROGRAMME	PORTEUR	FINANCEUR	POSSIBILITÉS OFFERTES	TYPOLOGIE D'ENTREPRISE BÉNÉFICIAIRE	DATE DE FIN
Colis activ' https://colisactiv.fr/	FUB	SONERGIA	Aide financière pour favoriser la livraison du dernier kilomètre à pied/vélo	TPE/PME/GE secteur : acteur de livraison	Fin 2025
CYCLO CARGOLOGIE https://lesboitesavelo.org/cyclocargologie/	Les boîtes à vélo	Dyneff, Helligo Solutions, SCA Pétrole et Dérivés	Sensibilisation d'entreprises et d'organismes à la cyclologistique et formations aux acteurs	TPE/PME/GE Secteur : logistique	Fin 2026

➤ BÂTIMENT

NOM DU PROGRAMME	PORTEUR	FINANCEUR	POSSIBILITÉS OFFERTES	TYPLOGIE D'ENTREPRISE BÉNÉFICIAIRE	DATE DE FIN
OSCAR Optimisation et Simplification des CEE pour les Artisans de la Rénovation https://programme-oscar-cee.fr	ATEE (partenaires : CAPEB/FFB/FDMC/FDME-FNAS)	AIDEE, Distridyn, EDF, Esaf, Siplec, Totalenergies Marketing	Formation de référents pour accompagner les artisans à la rénovation énergétique des logements (aides, CEE)	TPE/PME/GE Secteur : artisans	Fin 2025
Feebat 2 - Formation des Professionnels aux Economies d'Énergie dans le Bâtiment https://www.feebat.org	ATEE (partenaire : Agence Qualité Construction)	Distridyn, EDF, Siplec	Former les futurs professionnels et professionnels en activité sur la rénovation énergétique	TPE/PME/GE Secteur : artisans, architectes, maîtres d'œuvre	Fin 2025
Facilaréno 2 https://www.facilareno.fr	Institut négaWatt (partenaire DOREMI)	Enr'Cert, NERCOOP, GEG Source d'Énergies, Gaz de Bordeaux	Accélère la rénovation performance (BBC rénovation ou équivalent)	TPE/PME/GE Secteur : artisans	Fin 2025
CUBE Logement https://www.cubelogement-championnat.org/	GIE CUBE Logement	EDF, UEM, Gaz et Electricité de Grenoble	Facilite la sobriété énergétique des bâtiments pour les acteurs participants : concours national d'économies d'énergie et de CO2, formation des personnels de proximité et cadres de la gestion locative, sensibilisation des résidents aux enjeux de la sobriété énergétique	TPE/PME/GE Secteur : bailleurs privés, collectifs	Fin 2028
PROFEEL 2 https://programmeprofeel.fr	Agence Qualité de la Construction (AQC)	EDF, ENGIE, SIPLEC, DISTRIDYN	Apport d'outils et de solutions pour développer le marché de	TPE/PME/GE Secteur : professionnels du bâtiment	Fin 2025
ADAPT BATI CONFORT Site web en construction	ADEME, CEREMA et CSTB	en cours de sélection	Développement des connaissances et diffusion de meilleures pratiques et solutions de rafraîchissement des bâtiments, avec un volet sensibilisation et formation	TPE/PME/GE Secteur : professionnels du bâtiment	Fin 2029

CONSEIL ET ACCOMPAGNEMENT DE 1^{ER} NIVEAU

Des conseillers sont à votre disposition pour vous renseigner et vous accompagner sur vos projets de transition écologique et énergétique, d'adaptation au changement climatique : conseil et sensibilisation, visite avec diagnostic d'entreprise, informations les aides financières, ...

Détail de leur offre de service

	Nom du programme	Thèmes abordés	Pour en savoir plus
	Programme « Artisan Durable »	<ul style="list-style-type: none"> • Déchets • Économie circulaire • Énergie 	https://www.cma-alsace-moselle-grandest.fr/accompagnements/artisan-durable-moselle
	Programme NOEE	<ul style="list-style-type: none"> • Économie circulaire • Énergies renouvelables • Efficacité énergétique : process • Stratégie de décarbonation (industrie) • Adaptation au changement climatique 	https://www.grandest.cci.fr/reussir-ma-transition-ecologique
	Mon parcours Économies d'énergie	<ul style="list-style-type: none"> • Efficacité énergétique : bâtiment et process • Stratégie de décarbonation (tertiaire) 	https://monparcourséconomiesdenergie.ademe.fr

► Pour chaque département du Grand Est, identifier les coordonnées de ces conseillers : <https://www.climaxion.fr/contact/entreprises#block-views-relais-block-ent>

POUR ALLER PLUS LOIN



**MINISTÈRE
DE LA TRANSITION
ÉCOLOGIQUE**

Liberté
Égalité
Fraternité

<https://www.ecologie.gouv.fr/politiques-publiques/dispositif-certificats-deconomies-denergie>



<https://atee.fr/efficacite-energetique/club-c2e/missions-objectifs>

Pour toute question, un email est à disposition (questionsclubc2e@atee.fr), dont la priorité de réponse sera donnée aux membres du club C2E de l'ATEE

La Région Grand Est et l'État accélèrent la transition énergétique

climaxion
anticiper • économiser • valoriser

Financé par :

