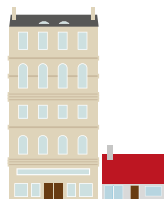


LOGEMENTS CONNECTÉS : UN LEVIER POUR LA TRANSITION ÉNERGETIQUE DE LA RÉGION GRAND EST ?

L'AMÉLIORATION DU PARC RÉSIDENTIEL DE LA RÉGION, UN ENJEU MAJEUR

OBJECTIFS RÉGIONAUX :

40%
de logements rénovés
d'ici 2030¹
¹vs. 00% en 2012



-46%
de réduction
de la consommation d'énergie finale
du résidentiel d'ici 2030²
²vs. 56 196 GWh en 2012

LES SOLUTIONS DOMOTIQUES, DE QUOI PARLE-T-ON ?

Ce sont les équipements technologiques connectés destinés à anticiper/automatiser la gestion de la consommation d'énergie et certains besoins d'un foyer.



Enceinte connectée



Chauffage



Sécurité



Réseau



Éclairage

de « foyers smart »³ en France pour
4,2%
1,5 M.
d'habitants en 2020



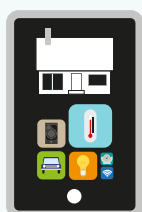
³Logement équipé de solutions domotiques



5%
de « foyers smart »³ en 2020⁴
20%
d'ici 2030

⁴Energy management

LES PROMESSES DE LA DOMOTIQUE...



...entre
-2% et **-6%**
d'économies d'énergie brutes
sur le chauffage



Il faut une économie
d'énergies brutes d'au moins

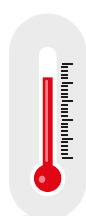
-4%
pour compenser la consommation
additionnelle des équipements.

En région Grand Est : jusqu'à
169 GWh économisés
en 2020, c'est l'équivalent de 10 000 foyers (hors effet rebond)
pour une consommation globale du secteur résidentiel de...
42 019 GWh !

... MAIS UN IMPORTANT EFFET REBOND

L'EFFET REBOND, QU'EST-CE QUE C'EST ?

On parle d'effet rebond lorsque le gain d'efficacité énergétique est partiellement ou totalement compensé par une augmentation des usages.



Entre
72% & 86%

des gains bruts permis par la domotique **sont neutralisés**
par l'augmentation de la consommation énergétique liés
à l'amélioration du confort des logements.

D'autres impacts liés à la production des nouveaux équipements sont à prendre en compte : **consommation de ressources naturelles, production de déchets, etc.**

